

Le sais-tu ?

**Le graffiti**

Un graffiti est un dessin ou une inscription réalisés sur des façades ou sur tout autre lieu de la ville. On appelle les personnes qui pratiquent cet art des « graffeurs ». Il est interdit de réaliser des graffitis sur les façades des immeubles ou des lieux publics : c'est **illégal**. C'est pourquoi, dans certaines villes, il existe des murs d'exposition, sur lesquels les artistes réalisent de grandes **fresques** de toutes les couleurs, des personnages ou des lettres. Tous les passants peuvent voir leur œuvre.

# L'art dans la ville

**Un métro artistique**

Le **Kiosque des noctambules** est une œuvre d'art contemporain du plasticien français Jean-Michel Othoniel (1964-). Les noctambules aiment s'amuser ou sortir la nuit. Le kiosque recouvre la station de métro Palais-Royal-Musée-du-Louvre, à Paris. L'artiste l'a installé en 2000, pour célébrer les 100 ans de la construction du métro parisien.

L'œuvre attire le regard des promeneurs avec ses perles géantes de toutes les couleurs. Elle fait penser à une cabane posée au-dessus de la bouche de métro, recouverte de bonbons multicolores, de boules de Noël ou de pierres précieuses. Ce sont des sphères en aluminium, mélangées à des perles de verre de Murano (un verre très renommé, fabriqué près de Venise). Les colonnes soutiennent deux coupoles composées de perles.

Le **Kiosque des noctambules** n'est pas exposé dans un musée, il appartient aux passants parisiens. L'auteur a



même réalisé un banc composé de multiples anneaux en aluminium, sur lequel viennent s'asseoir les promeneurs de la nuit.

Observe cette station de métro très moderne : tu y trouveras peut-être des ressemblances avec les anciennes stations de métro parisiennes dessinées par Hector Guimard.

**DES VILLES-MUSÉES**

Depuis toujours, l'architecture et l'art ont tenu une grande place dans les villes, partout dans le monde. L'art est présent grâce aux monuments, aux statues, aux fontaines... À Barcelone, tu peux admirer la Sagrada Família, une gigantesque église réalisée par Gaudí (1852-1926), un architecte. La Cité interdite à Pékin, un ancien palais impérial, montre aussi que l'art n'est pas toujours enfermé dans des musées. Il est parfois sous nos yeux, au cœur des villes. Il suffit d'ouvrir grand les yeux pour en profiter !



## Jardins



✓ En ville, tu peux trouver un peu de calme dans les jardins. Ce sont des **architectes** qui les dessinent et des paysagistes qui organisent les plantations. Le jardin des Tuileries est le plus grand et le plus ancien jardin public de Paris. Son nom vient des fabriques de tuiles qu'il y avait à cet emplacement, au XVI<sup>e</sup> siècle. C'est un très beau jardin, avec des bassins et de grandes sculptures de Maillol (1861-1944), installées là dans les années 1960. Si tu te promènes dans l'allée principale, tu vois d'un côté l'arc de triomphe du Carrousel et le musée du Louvre, et de l'autre côté, la place de la Concorde.

### Vocabulaire

- Kiosque** : bâtiment ouvert servant d'abri.
- Illégal** : contraire à la loi.
- Fresque** : peinture réalisée sur un mur.
- Éphémère** : très court, qui ne dure pas.
- Architecte** : personne dont le métier est de dessiner les plans d'un bâtiment, puis de diriger l'équipe qui va le construire.
- Silhouette** : forme sombre dont on ne voit que les contours.
- Gothique** : style artistique datant du Moyen Âge.

# Observe, compare et

## DÉCOUVRE



### Christo emballe la ville

Christo et Jeanne-Claude sont deux artistes américains. Avec du tissu, ils inventent une nouvelle forme d'art **éphémère**. En 1985, ils emballent le Pont-Neuf, à Paris, dans de grandes toiles blanches. Cette forme d'art étonne les passants, peu habitués à voir les monuments de la ville enveloppés dans des draps. Le Pont-Neuf se transforme alors en une immense sculpture contemporaine.

Ces œuvres gigantesques demandent beaucoup de préparation, mais ne peuvent pas prendre place dans des musées. Elles sont intégrées dans le paysage : on appelle cela le « land art ».

## HISTOIRE DES ARTS

### La fontaine de Trevi

La fontaine de Trevi est une des plus belles œuvres d'art au cœur de la ville de Rome, en Italie. C'est une construction de l'architecte et sculpteur Nicolas Salvi (1697-1751), achevée en 1762. Avec ses colonnes et ses statues immenses, la fontaine représente l'Océan. Au centre, Neptune, le dieu des Mers, se tient sur un char en forme de coquille. C'est une œuvre immense, qui se trouve sur une toute petite place.

De nombreux touristes viennent à Rome pour voir la fontaine de Trevi. On dit qu'il faut jeter une pièce de monnaie dans la fontaine, en lui tournant le dos et avec le bras droit, pour être sûr de revenir un jour à Rome.



### Lectures

*Mais oui, je suis une girafe,  
M'a raconté la tour Eiffel.  
Et si ma tête est dans le ciel,  
C'est pour mieux brouter les nuages,  
Car ils me rendent éternelle.  
Mais j'ai quatre pieds bien assis  
Dans une courbe de la Seine.  
On ne s'ennuie pas à Paris :  
Les femmes, comme des phalènes,  
Les hommes, comme des fourmis,  
Glissent sans fin entre mes jambes  
Et les plus fous, les plus ingambes  
Montent et descendent le long*

*De mon cou  
comme des frelons.  
La nuit, je lèche  
les étoiles.  
Et si l'on m'aperçoit  
de loin,  
C'est que très  
souvent, j'en avale  
Une sans avoir  
l'air de rien.*

**Maurice Carême,**  
*La Tour Eiffel*



# découvre l'art dans la ville

## HISTOIRE DES ARTS

### Miss Tic, artiste de la rue



Les œuvres de Miss Tic ne se trouvent pas dans les musées. On peut les apercevoir sur un immeuble, un mur en pierre ou même un restaurant. Sais-tu qui est cette mystérieuse artiste ? Ses dessins représentent des **silhouettes** de femmes. À côté de celles-ci, elle ajoute une petite phrase poétique

comme « l'art et la vie ne font qu'un » ou « à la vie, à l'amor ». Ces mots et la femme attirent le regard des passants pressés : les murs de la ville deviennent alors comme l'intérieur d'un musée.

Les dessins de Miss Tic sont réalisés au pochoir. L'artiste pose la forme souhaitée sur un mur, puis applique de la peinture. Cette technique permet de faire très rapidement un dessin préparé à l'avance. Ensuite, Miss Tic utilise des bombes de peinture, souvent rouges et noires. Attention, il est interdit de dessiner ou de réaliser des graffitis sur les murs des villes, mais tu peux t'entraîner sur une feuille de papier ou sur un objet.



© Sergey Kanadakov - Fotolia

## AU FIL DE LA TOILE

Regarde les vidéos de l'exposition *Né dans la rue* à la fondation Cartier

[fondation.cartier.com/?\\_lang=fr&small=0](http://fondation.cartier.com/?_lang=fr&small=0)

Découvre les œuvres d'art du métro de Montréal

[www.metrodemontreal.com/art/index-f.html](http://www.metrodemontreal.com/art/index-f.html)

La mairie de Paris a présenté une exposition sur des graffeurs

[www.mairie20.paris.fr/mairie20/jsp/site/Portal.jsp?document\\_id=18845&portlet\\_id=2764](http://www.mairie20.paris.fr/mairie20/jsp/site/Portal.jsp?document_id=18845&portlet_id=2764)

## COMPRENDRE

## L'ART DANS LA VILLE

La capitale de la France, Paris, compte de nombreux monuments que l'on considère à travers le monde comme des œuvres d'art : la tour Eiffel, Notre-Dame de Paris, mais aussi ses ponts et son métro.

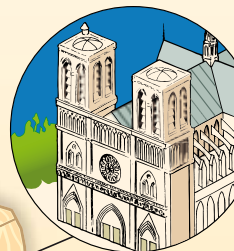
### La tour Eiffel

La tour en fer, construite par Gustave Eiffel, mesure 324 mètres. Elle est le symbole de Paris.



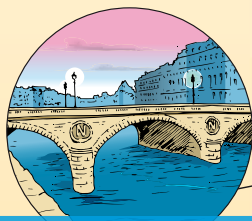
### Notre-Dame de Paris

Cette cathédrale **gothique** a été construite au Moyen Âge. Elle compte de nombreux grands vitraux et des gargouilles. Ce sont des statues d'animaux effrayants, servant à évacuer l'eau de pluie des gouttières.



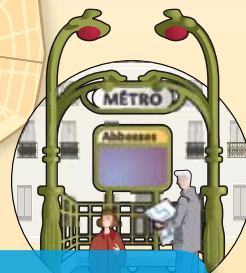
### Les ponts de Paris

Les plus beaux monuments de Paris se trouvent au bord de la Seine. Paris est traversée par 37 ponts et passerelles. Certains, comme le pont des Arts, sont de véritables œuvres d'art !



### Le métro

Le métro parisien existe depuis 1900. L'architecte Hector Guimard a réalisé les structures qui entourent les stations de métro parisiennes.



# Activités et jeux

## Réalise un pochoir comme Miss Tic

- Décalle un dessin qui te plaît sur une feuille cartonnée ou clique [ici](#) pour télécharger un modèle.
- Avec l'aide d'un adulte, évide ton dessin aux endroits où tu voudras appliquer de la peinture.
- Fais comme Miss Tic : prends de la peinture rouge et de la peinture noire et écris une phrase qui te plaît à côté du dessin. Tu peux, par exemple, choisir une citation d'un écrivain que tu aimes.



### Astuce

Pour des effets différents, tu peux peindre avec une éponge, un pinceau, une bombe ou même, pour de petites zones, avec une vieille brosse à dents trempée dans de la peinture !

© Louella Folsom - Fotolia

## Où trouve-t-on...

Tu l'as compris, les villes sont pleines d'œuvres d'art. Cependant, certains de ces monuments sont plus connus que d'autres. Teste tes connaissances et relie le monument à la ville dans laquelle il se trouve.

1 La tour Eiffel

2 La Cité interdite

3 La Sagrada Familia

4 La fontaine de Trevi

a Pékin

b Paris

c Rome

d Barcelone

Réponses : 1/B, 2/A, 3/D, 4/C